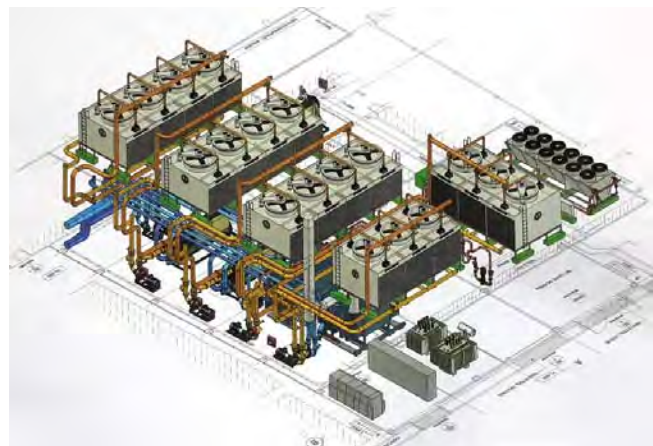
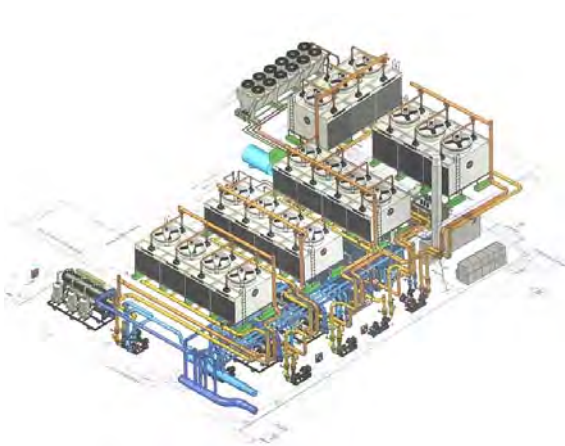


Tri-Generator Gas Engine 1x3.349 MWe Power Plant

บริษัท ฮอนด้า ออโตโมบิล (ประเทศไทย) จำกัด ตั้งอยู่ที่ นิคมอุตสาหกรรมโรจนะ จ.พระนครศรีอยุธยา มีความต้องการสร้างโรงไฟฟ้าเพื่อความมั่นคงของระบบ และเพื่อประหยัดพลังงาน (Energy Saving) ด้วยระบบ Tri-Generator โดยใช้เชื้อเพลิงต้นกำลังเป็นก๊าซธรรมชาติ และผลพลอยได้คือความร้อนที่เหลือจากระบบการผลิตไฟฟ้า เช่นความร้อนที่ปล่องท่อไอเสีย นำไปแลกเปลี่ยนโดย Heat Exchange และผ่านเครื่อง Absorption Chiller เพื่อให้ได้ความเย็นไปใช้ในกระบวนการผลิตรถยนต์



โดยมี ผู้รับเหมาโครงการหลักเป็น Retch Energy Co.,Ltd and CPL Energy (Thailand) Co.,Ltd (Main Contract) และ บริษัท เอ็นเนอร์จี้ จำกัด ทำหน้าทีงาน ออกแบบ ติดตั้ง ปรับแต่ง ทดสอบ รวมทั้งการอบรมการใช้งาน ในระบบไฟฟ้าและระบบควบคุม มูลค่าโครงการประมาณ 13 ล้านบาท เช่นระบบ MV System (22 kV) LV System, Control & Instrument systems, PLC/Scada and MDB Panel, MCC Panel, CAP Bank Panel





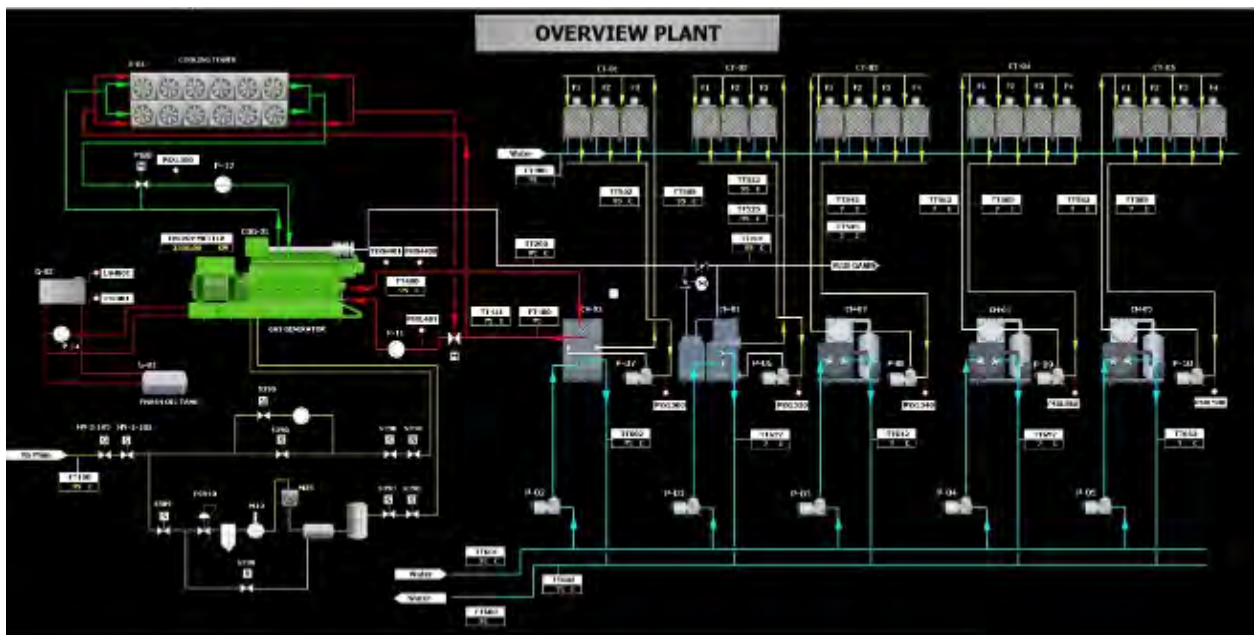
ออกแบบ ติดตั้งตู้ MDB, MCC Panel ติดตั้งสายส่งระบบ MV 22 kV



ติดตั้งระบบ ทดสอบและเชื่อมต่อ ระบบ MV System (22 kV)



ติดตั้งสายส่งกำลังไฟฟ้า ระบบ LV System, Control & Instrument and Training



ภาพ DCS แสดงการทำงาน Tri-Gen.1x3.349 MWe Power Plant